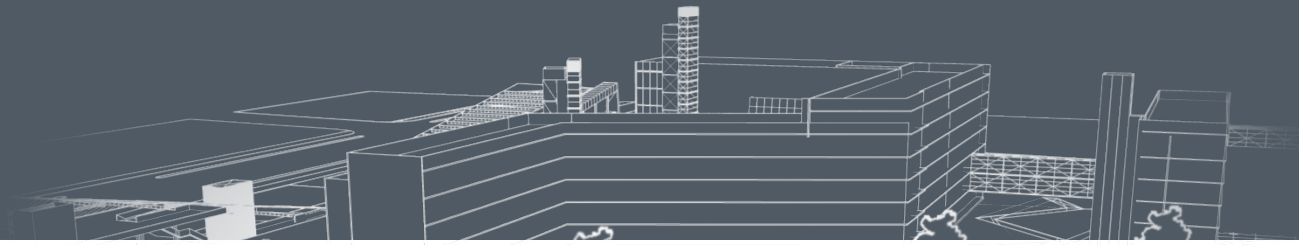


# Exposé GI Häsfeld, Überherrn



# INDUSTRIE- UND GEWERBEFLÄCHEN IN ATTRAKTIVER LAGE



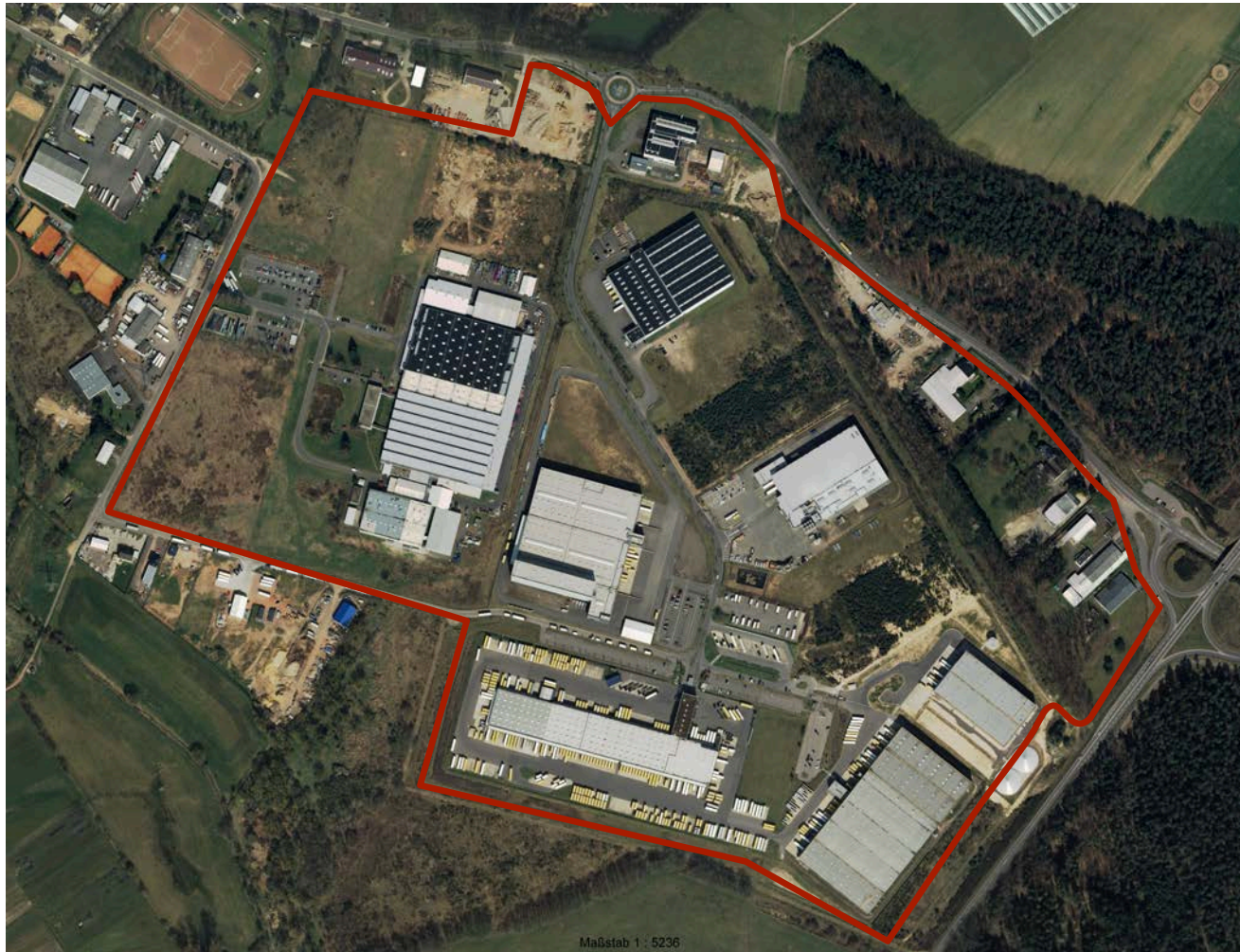
## Voll Erschlossene Industrie- und Gewerbeflächen

Die Industrie- und Gewerbeflächen der SBB finden Sie an 6 zentralen Standorten im Saarland:

- Hervorragende Verkehrsanbindung
- Lage im Umfeld florierender Unternehmen
- Grundstückszuschnitte nach Maß
- Vollständig erschlossen nach BauGB
- Geeignet für Industrie- und Dienstleistungssektoren



# GI HÄSFELD, ÜBERHERRN ANBINDUNG



## Lage und Erreichbarkeit

- B 269 mit Anschluss an BAB 620
- unmittelbar an der Grenze zu Frankreich
- inmitten der Saar-Lor-Lux-Region

## Die Adresse für Ihren Erfolg

GI Häsfeld  
66802 Überherrn



# GI HÄSFELD, ÜBERHERRN VERMARKTUNGSPLAN



## Flächenvermarktung

Fläche frei

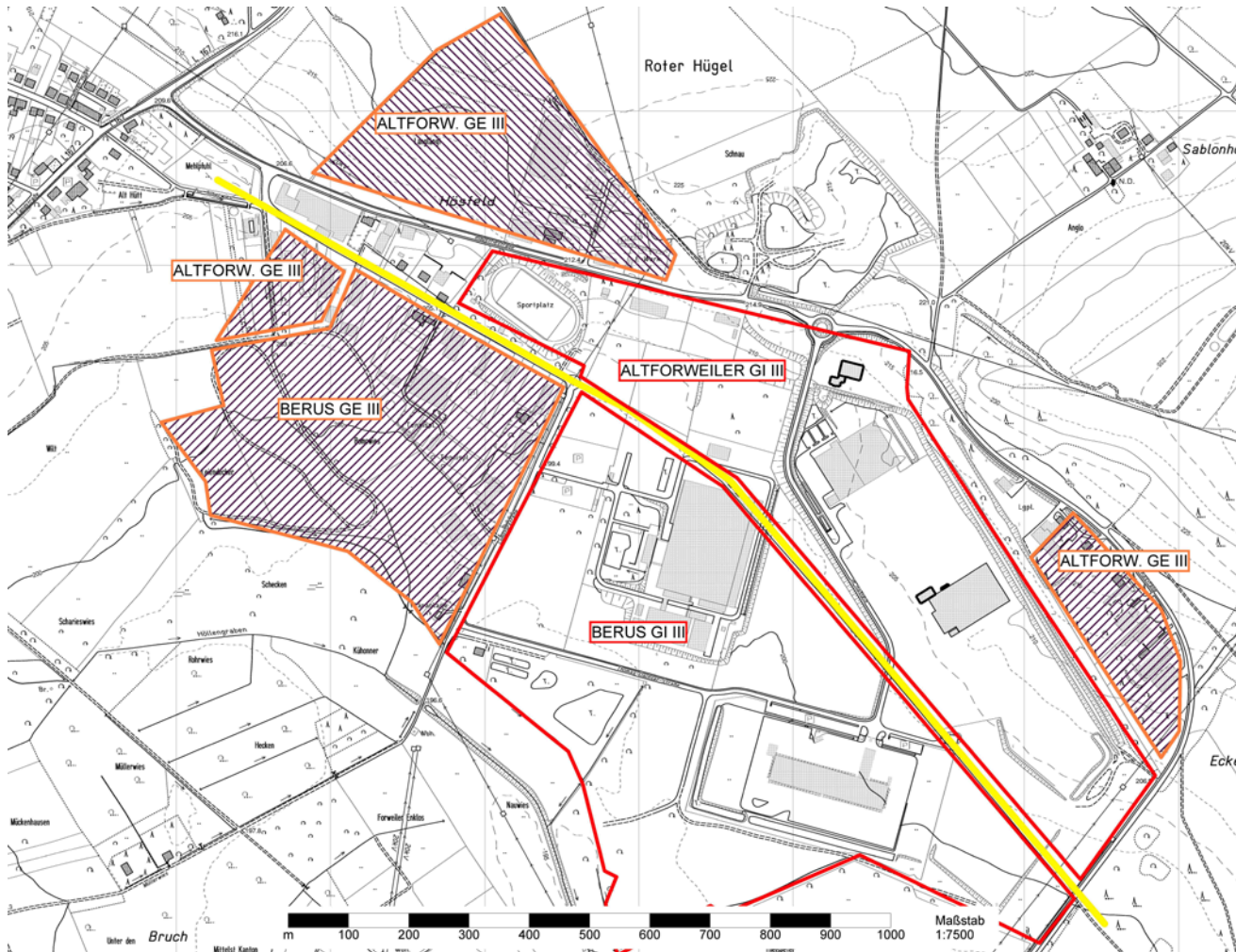
ca. 19.000 m<sup>2</sup>

### Legende

- Industriefläche frei
- Verkaufte Flächen
- Ausgleichsflächen



# GI HÄSFELD, ÜBERHERRN BEBAUUNGSPLAN



## Bebauungsplan

Rechtskräftiger Bebauungsplan liegt vor.

## Standortinformation

Gesamtgröße brutto:	74 ha
Vermarktbare Fläche:	60 ha
Einzelflächen ab:	19.000 m <sup>2</sup>

## Festsetzungen des Bebauungsplans

### GI

- GFZ 0,8
- BMZ 3,0 (1 geschossige Bauweise)
- BMZ 6,0 (2 geschossige Bauweise)
- BMZ 9,0 (3 geschossige Bauweise)

### GE

- GFZ 0,8
- BMZ 0,8 (1 geschossige Bauweise)
- BMZ 1,2 (2 geschossige Bauweise)
- BMZ 2,0 (3 geschossige Bauweise)

# KONTAKT

**SBB**

**Saarland Bau und Boden Projektgesellschaft mbH**

Airport Business Center  
Balthasar-Goldstein-Straße 31  
66131 Saarbrücken

Telefon: +49-6893-9899-800

Fax: +49-6893-9899-750

E-Mail: [info@sbb-saar.de](mailto:info@sbb-saar.de)

Internet: [www.sbb-saar.de](http://www.sbb-saar.de)

**Ihre Ansprechpartner bei der SBB**

**Frau Ute Petersen**  
**Prokuristin**

+49-6893-9899-650  
[u.petersen@sbb-saar.de](mailto:u.petersen@sbb-saar.de)

**Frau Martina Salerno-Schwarz**  
**Vertriebsmanagement**

+49-6893-9899-655  
[m.salerno-schwarz@sbb-saar.de](mailto:m.salerno-schwarz@sbb-saar.de)

