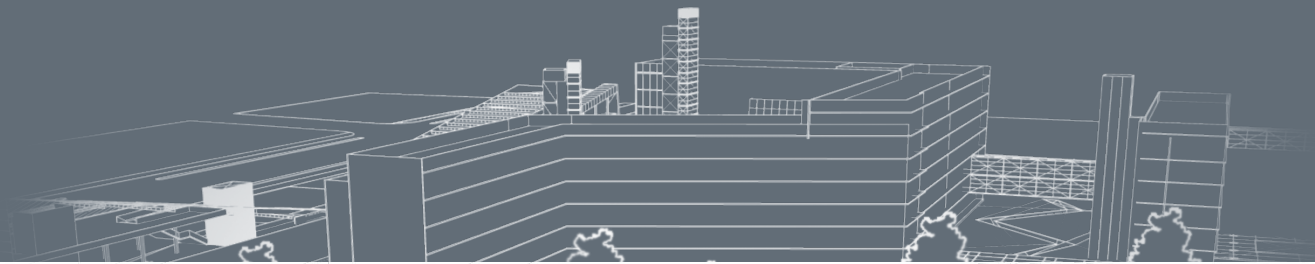


Presentation GE / GI Bexbach Ost



INDUSTRIAL AND COMMERCIAL AREAS IN AN ATTRACTIVE LOCATION



Fully developed industrial and commercial areas

The industrial and commercial areas of SBB are located at 6 central locations in Saarland:

- Excellent traffic connections
- Located in the vicinity of flourishing companies
- Plot sizes as required
- Completely developed in accordance with BauGB
- Suitable for industrial and service sectors

GE / GI BEXBACH OST CONNECTIONS



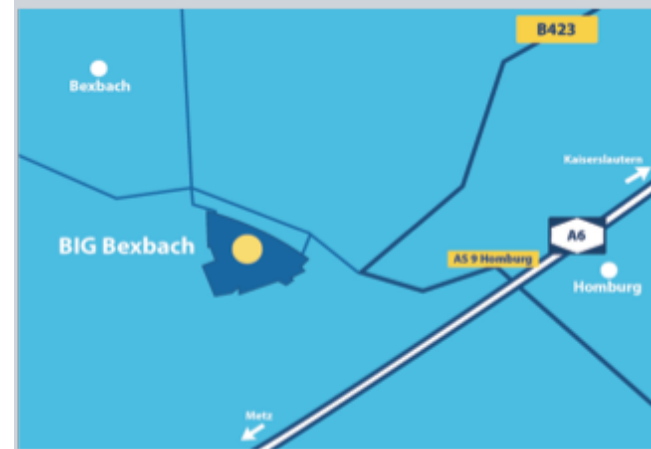
Location and accessibility

- **BAB 6** towards France and Frankfurt am Main as well as **BAB 8** towards Luxembourg and Munich

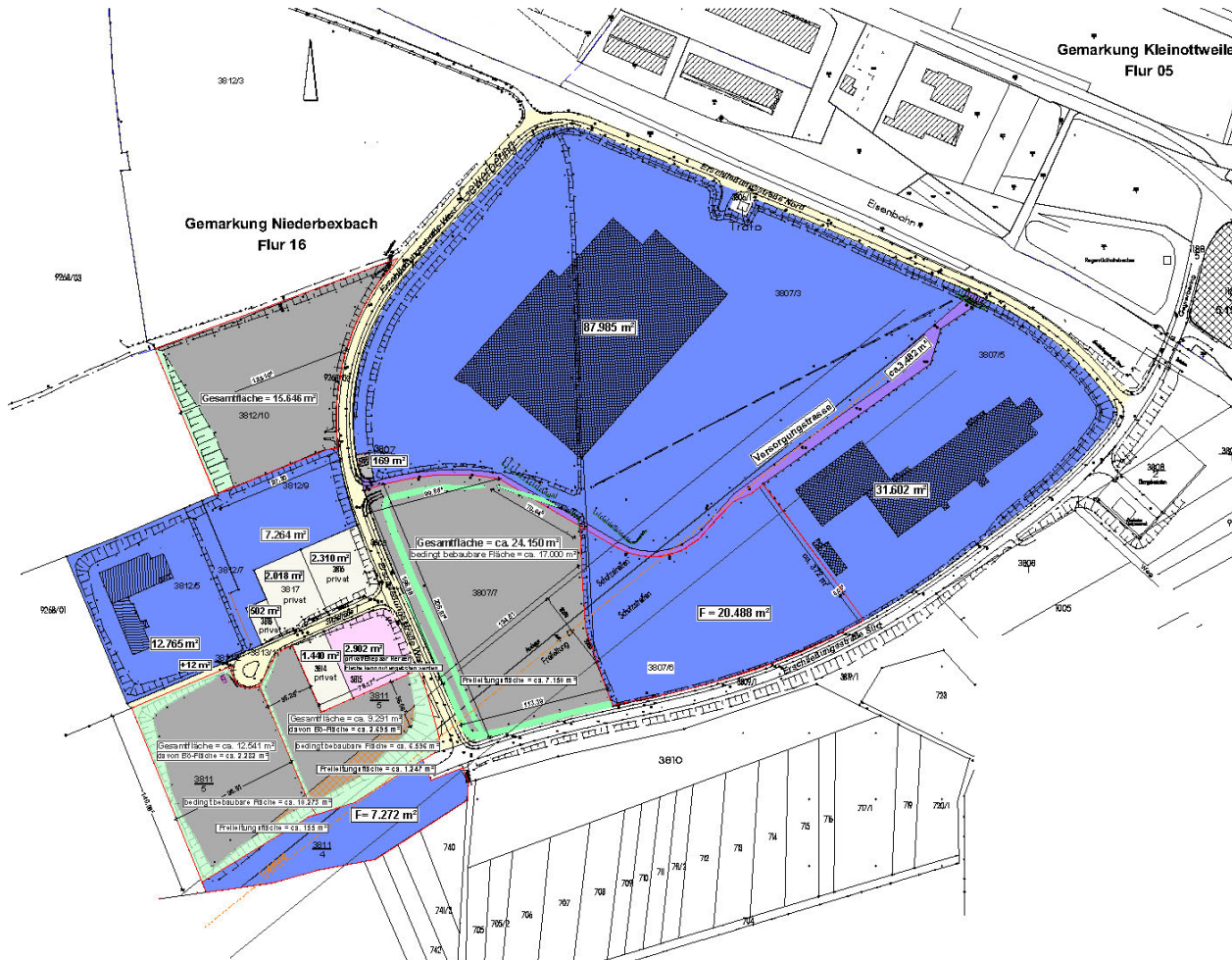
The address for your success

Gewerbering

66450 Bexbach



GE / GI BEXBACH OST MARKETING PLAN



Area marketing

Free areas approx. 61,000 m²

Legend

- Free industrial areas
- Sold areas
- Free industrial areas (privat)



Stadt Bexbach
Bebauungsplan
Gewerbegebiet Bexbach Ost
III. B.A.
Satzung

Querschnitt M 1:1000/100

Legende:

- 1. Verkehrsfläche
- 2. Verkehrsfläche
- 3. Verkehrsfläche
- 4. Verkehrsfläche
- 5. Verkehrsfläche
- 6. Verkehrsfläche
- 7. Verkehrsfläche
- 8. Verkehrsfläche
- 9. Verkehrsfläche
- 10. Verkehrsfläche
- 11. Verkehrsfläche
- 12. Verkehrsfläche
- 13. Verkehrsfläche
- 14. Verkehrsfläche
- 15. Verkehrsfläche
- 16. Verkehrsfläche
- 17. Verkehrsfläche
- 18. Verkehrsfläche
- 19. Verkehrsfläche
- 20. Verkehrsfläche
- 21. Verkehrsfläche
- 22. Verkehrsfläche
- 23. Verkehrsfläche
- 24. Verkehrsfläche
- 25. Verkehrsfläche
- 26. Verkehrsfläche
- 27. Verkehrsfläche
- 28. Verkehrsfläche
- 29. Verkehrsfläche
- 30. Verkehrsfläche
- 31. Verkehrsfläche
- 32. Verkehrsfläche
- 33. Verkehrsfläche
- 34. Verkehrsfläche
- 35. Verkehrsfläche
- 36. Verkehrsfläche
- 37. Verkehrsfläche
- 38. Verkehrsfläche
- 39. Verkehrsfläche
- 40. Verkehrsfläche
- 41. Verkehrsfläche
- 42. Verkehrsfläche
- 43. Verkehrsfläche
- 44. Verkehrsfläche
- 45. Verkehrsfläche
- 46. Verkehrsfläche
- 47. Verkehrsfläche
- 48. Verkehrsfläche
- 49. Verkehrsfläche
- 50. Verkehrsfläche
- 51. Verkehrsfläche
- 52. Verkehrsfläche
- 53. Verkehrsfläche
- 54. Verkehrsfläche
- 55. Verkehrsfläche
- 56. Verkehrsfläche
- 57. Verkehrsfläche
- 58. Verkehrsfläche
- 59. Verkehrsfläche
- 60. Verkehrsfläche
- 61. Verkehrsfläche
- 62. Verkehrsfläche
- 63. Verkehrsfläche
- 64. Verkehrsfläche
- 65. Verkehrsfläche
- 66. Verkehrsfläche
- 67. Verkehrsfläche
- 68. Verkehrsfläche
- 69. Verkehrsfläche
- 70. Verkehrsfläche
- 71. Verkehrsfläche
- 72. Verkehrsfläche
- 73. Verkehrsfläche
- 74. Verkehrsfläche
- 75. Verkehrsfläche
- 76. Verkehrsfläche
- 77. Verkehrsfläche
- 78. Verkehrsfläche
- 79. Verkehrsfläche
- 80. Verkehrsfläche
- 81. Verkehrsfläche
- 82. Verkehrsfläche
- 83. Verkehrsfläche
- 84. Verkehrsfläche
- 85. Verkehrsfläche
- 86. Verkehrsfläche
- 87. Verkehrsfläche
- 88. Verkehrsfläche
- 89. Verkehrsfläche
- 90. Verkehrsfläche
- 91. Verkehrsfläche
- 92. Verkehrsfläche
- 93. Verkehrsfläche
- 94. Verkehrsfläche
- 95. Verkehrsfläche
- 96. Verkehrsfläche
- 97. Verkehrsfläche
- 98. Verkehrsfläche
- 99. Verkehrsfläche
- 100. Verkehrsfläche

Legally binding development plan is available

Total gross size:	35 ha
Marketable area:	25,5 ha
Individual areas from:	7,500 m ²

Site coverage factor: 0.6 / Maximum height: 9.00 m

Site coverage factor: 0.6 / Maximum height: 25.00 m

CONTACT

SBB

Saarland Bau und Boden Projektgesellschaft mbH

Airport Business Center
Balthasar-Goldstein-Strasse 31
66131 Saarbrücken

Tel: +49-6893-9899-800
Fax: +49-6893-9899-750
E-mail: info@sbb-saar.de
Internet: www.sbb-saar.de

Your contact at SBB

Mrs. Ute Petersen
Authorised Representative
+49-6893-9899-650
u.petersen@sbb-saar.de

Mrs. Martina Salerno-Schwarz
Sales Management
+49-6893-9899-655
m.salerno-schwarz@sbb-saar.de

